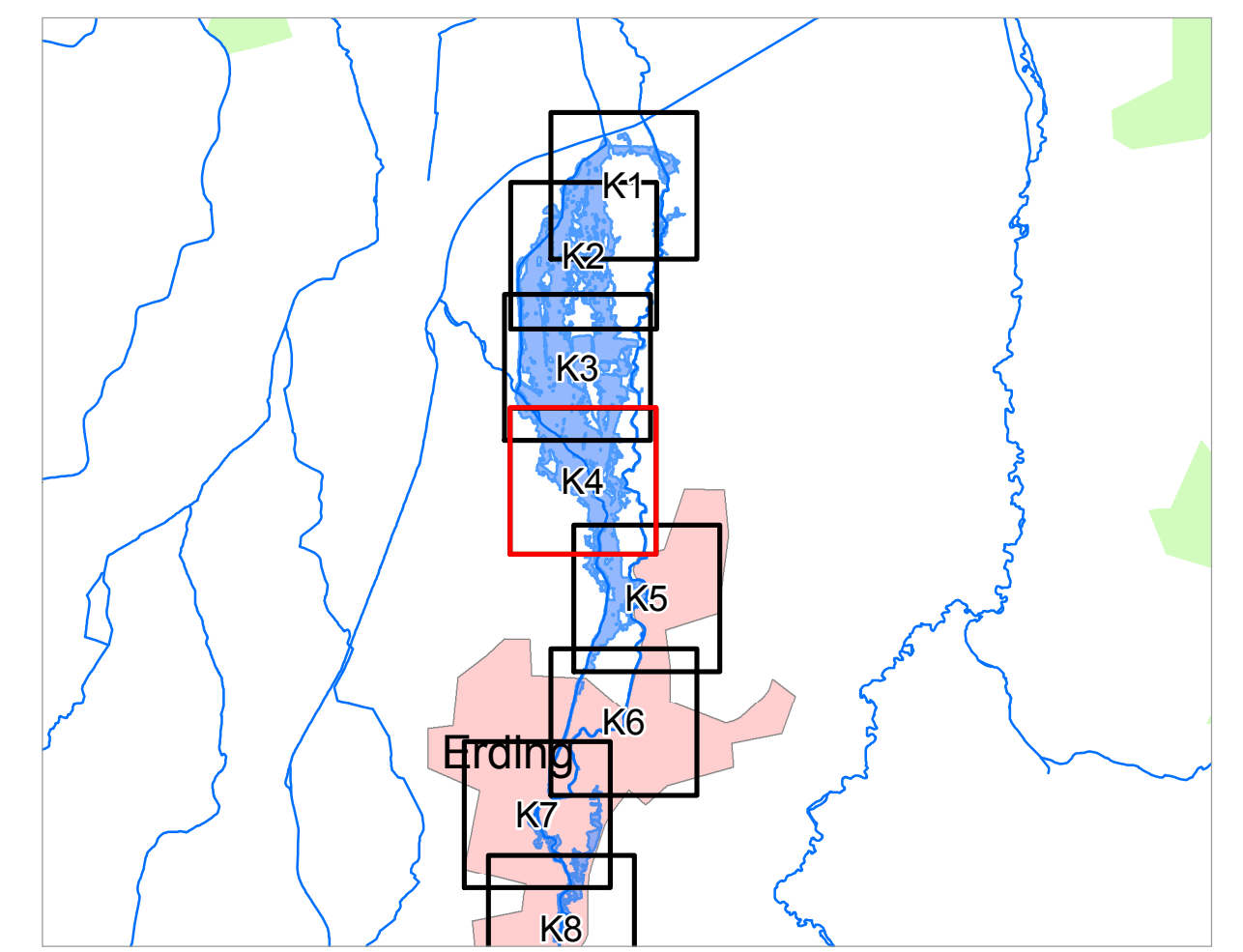


- ### Legende
- Gewässer
 - festgesetztes Überschwemmungsgebiet
 - ermitteltes Überschwemmungsgebiet
 - Gemeinde
 - Landkreis
 - Flusskilometerstein
 - 174,4 Wasserspiegel des ermittelten Überschwemmungsgebiets in m ü. NN
 - Flurstück
 - Gebäude
 - betroffenes Gebäude



Quellen:
Geobasisdaten: © Landesamt für Vermessung und Geoinformation Bayern;
Geofachdaten: Wasserwirtschaftsamt München

Vorhaben:
Gew II, Sempt Fluss-km 20.1 - 48.4, Anzinger Sempt Fluss-km 47.3 - 48.4, Forstnieder Sempt Fluss-km 0 - 0.9, Schwilach Fluss-km 0 - 4.8, Sempt Flutkanal Saubach Fluss-km 0 - 3.9, Ettlinger Feilbach (Saubach) Fluss-km 1.9 - 8.3
Festsetzung des Überschwemmungsgebiets

Vorhabensträger: **Landratsamt Erding**
Landkreis: **Erding**
Gemeinde: **Berglern, Erding, Wörth, Moosinning, Ottenhofen**

Maßstab: 1 : 2 500
Detailkarte

Wasserwirtschaftsamt München

Entwurfverfasser: *[Signature]*
Datum 30.10.2018

Anlage:
K4

Plan-Nr.: **K4**

Ausgabe vom: 17.05.2018
Ersatz für:
Ursprung:

Datum, Name
16.04.18, Truffel
17.05.18, Truffel
30.10.18, Truffel

gezeichnet
geprüft
[Signature]